



利用申込受付中!

マイナンバーカードが 健康保険証として 利用できます!

※医療機関・薬局によって開始時期が異なります。
利用できる医療機関・薬局については、ステッカーやポスターが目印です。裏面をご覧ください。

デジタル庁  総務省  厚生労働省

令和4年7月改訂



医療機関や薬局の受付で マイナンバーカードを 顔認証付きカードリーダーに 置いて本人確認!

カードの顔写真を機器で確認します。※顔写真は機器に保存されません。



どんないいことがあるの?

より良い医療が 可能に!

本人が同意をすれば、
初めての医療機関等でも、
特定健診情報や今までに使った
薬剤情報が医師等と共有できる!



自身の健康管理に 役立つ!

マイナポータルで
自身の特定健診情報や
薬剤情報・医療費通知情報が
閲覧できる!



オンラインで医療費控除が より簡単に!

マイナポータルを通じた
医療費通知情報の自動入力で、
確定申告の医療費控除が
よりカンタンに!



手続きなしで限度額を超える 一時的な支払が不要に!

限度額適用認定証がなくても
高額療養費制度における
限度額を超える支払が免除される!



健康保険証として ずっと使える!

就職・転職・引越をしても
健康保険証としてずっと使える!
医療保険者が変わる場合は、
加入の届出が引き続き必要です。



※マイナンバーカードの健康保険証利用には、ICチップの中の「電子証明書」を使うため、医療機関や薬局の受付窓口でマイナンバー（12桁の数字）を取り扱うことはありません。また、ご自身の診療情報がマイナンバーと紐付くことはありません。
※従来の健康保険証が利用できなくなるわけではありません。

ウラ面も見てね!



利用には申込が必要です

申込はカンタン!

●スマートフォンからマイナポータルで申込

☑️ まずは必要なものをチェック!



- ① 申込者本人のマイナンバーカード
+ あらかじめ市区町村窓口で設定した暗証番号 (数字4桁)
- ② マイナンバーカード読取対応のスマホ (又はPC+ICカードリーダー)
- ③ アプリ「マイナポータル」のインストール



STEP1

● 「マイナポータル」を起動する。

STEP2

● 「健康保険証利用申込」をタップする(押す)。

STEP3

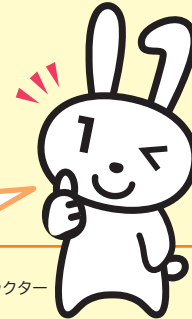
● 利用規約等を確認して、同意する。
※併せて、マイナポータルの利用者登録が行えます。

STEP4

● マイナンバーカードを読み取る。
数字4桁の暗証番号を入力し、マイナンバーカードをスマホにぴったりと当てて、読み取り開始ボタンを押します。

申込完了!!

医療機関・薬局の顔認証付きカードリーダーでも申込できるよ



●セブン銀行ATMでも申込できる!

マイナンバーPRキャラクター
マイナちゃん



今後のスケジュールは?

●現在

- 医療機関・薬局などで、マイナンバーカードの健康保険証利用が可能に
※利用できる医療機関・薬局は右のステッカーやポスターが目印です。また、厚生労働省ホームページでも案内しています。
- マイナポータルで、特定健診情報、薬剤情報の閲覧が可能に
※特定健診情報は2020年度以降に実施したのから5年分(直近5回分)の情報が閲覧できるようになりました。
※薬剤情報は2021年9月に診療したのから3年分の情報が閲覧できるようになりました。
- マイナポータルで、医療費通知情報の閲覧が可能に
- 確定申告における医療費控除の手続きで、マイナポータルを通じて医療費通知情報を自動入力することが可能に
※2021年9月分以降の医療費通知情報が自動入力できるようになりました。



●2023年1月から電子処方箋が運用開始予定

- マイナポータルでリアルタイムに処方や調剤された薬剤の情報閲覧が可能に

申込方法は
特設ページでも
確認できます!



https://myna.go.jp/html/hokenshoriyou_top.html

健康保険証利用申込のお問い合わせ



マイナンバー総合
フリーダイヤル

0120-95-0178

音声ガイダンスに従って「4→2」の順にお進みください。

受付時間 (年末年始を除く)

平日: 9時30分~20時00分
土日祝: 9時30分~17時30分